

水辺で過ごす、水辺を楽しむ

# 川の駅 はちけんや

≡≡ IN TENMABASHI ≡≡

【ステーション8利用案内】

2024.03

## ■ はじめに

2009年、水都大阪のヒト・モノ・コトの交流拠点として誕生した、関西初の常設の川の駅。川の駅はちけんやの目の前を名が得る大川では、春の桜、夏天神祭、秋の紅葉、冬のイルミネーションなど、四季折々の風景を眺めることができ、開放的な都心の水辺空間が広がっています。

### 「ステーション8」について

駅のように立場や国籍など様々な垣根を越えて多くの人が集まり、そこで議論し、コラボし、川の駅はちけんやに広がる水辺の公共空間を活用する取り組み「ステーション8（エイト）構想」。

そうした取り組みを体現する場として、川の駅はちけんや内にレンタル&コミュニティスペース「ステーション8」が誕生しました。

様々な人がもつ、その技術、その想いを、川の駅はちけんやから日本中に、八軒家浜から世界中に！水都大阪ブランドを発信していくことを目指しています。

施設の利用にあたっては、川の駅はちけんやのコンセプトに共感し、またステーション8構想をご理解いただいた上で、お申込みいただくと幸いです。

本資料をご一読後、ご不明点などありましたらお気軽にお問い合わせください。

## 【問い合わせ先】

「八軒家浜」水辺の賑わい創出事業事務局

Mail: [info@8ken-ya.osaka](mailto:info@8ken-ya.osaka)

※お問い合わせは、内容を記録するため、川の駅はちけんやホームページのお問い合わせフォーム、または上記メールアドレスへのメールのみ承っております。ご理解、ご協力のほどお願い申し上げます。

## ■ ステーション8の利用について

### 1. 予約受付期間

- 施設ご利用希望日の**180日前～31日前**まで
- ご予約できるのは**1催事1団体につき、1名のみ**です。複数の団体・個人の共催の場合も、**1名のみ**の受付となります。
- 公的な行事・催事等により優先使用の承認がされている場合は受付できません。

### 2. 予約受付順位

- お問い合わせフォーム、またはメールが事務局に到着した順番に受付いたします。

### 3. 利用可能時間

- 搬入・搬出及び準備・片づけに要する時間も利用時間内に含めた計画でお申込みください。
- 以下の通り区分毎に利用時間帯が設定されています。原則として、**1時間単位**での時間貸しは行っておりませんので、予めご了承ください。

午前	午後	午前+午後	夜
9:30～12:30 (3h)	12:30～17:30 (5h)	9:30～17:30 (8h)	17:30～21:00 (3.5h)

### 4. お申込み方法

- お申込みは、川の駅はちけんやホームページより承っています。
- 事務局にて内容や空き状況を確認後、使用可否、及び事前打ち合わせについてご返信させていただきます。
- 事務局からの返信を確認の上、本予約をご希望される方は、その旨ご連絡ください。
- 仮予約の有効期限は仮予約申し込み後、**14日間**とさせていただきます。
- **14日**を過ぎると、仮予約を解除いたしますので、予めご了承ください。

【川の駅はちけんやホームページ】

<https://8ken-ya.osaka/>

## ■ ステーション8の利用について

### 5. 事前打ち合わせ

- お申込み後、利用内容やスケジュールの確認、及び施設利用に関する事前打ち合わせをさせていただきますのでご協力のほどお願いいたします。
- 打ち合わせの内容により、利用をお断りする場合がありますので、予めご了承ください。
- 事前打ち合わせの際は、利用内容が分かる資料等があればご用意ください。

### 6. 利用料のお支払い方法

- 事前打ち合わせ後に、見積書を発行いたしますので、内容のご確認をお願いいたします。
- お支払い方法は、請求書払いのみとなります。
- 事務局より請求書を発行しますので、指定の振込先にお振込みをお願いいたします。
- 振込手数料は、申込者にてご負担いただきますようお願い申し上げます
- お支払い期限は、施設利用日の7営業日前までとさせていただきます。
- 原則として、入金後の料金の返金や予約変更はできかねますので、予めご了承ください。  
※天災等やむを得ない場合や、施設側都合により利用できない場合のみ返金させていただきます。

### 7. キャンセル

- 仮予約の場合（180日前～31日前）：施設利用料の0%
- 本予約後（30日前～当日）のキャンセルは以下の通りです。

30日前～14日前	施設利用料の10%
13日前～3日前	施設利用料の50%
2日前～当日	施設利用料の100%

- キャンセル期限前でも、入金後の返金、予約変更はできません。また、キャンセル期限を過ぎた場合、ご利用の有無に関わらず、施設利用料をお支払いいただきます。
- キャンセルを行う場合は、事務局にその旨をご一報ください。「施設利用辞退届」のフォーマットをお送りしますので、必要事項を記入の上、ご返信ください。
- 届書の提出を以て、キャンセル完了とさせていただきます。
- 繰り返しキャンセルをされる方については、以降のご利用をお断りする場合があります。
- ご予約を希望される際は、キャンセルがないようご協力のほどお願いいたします。

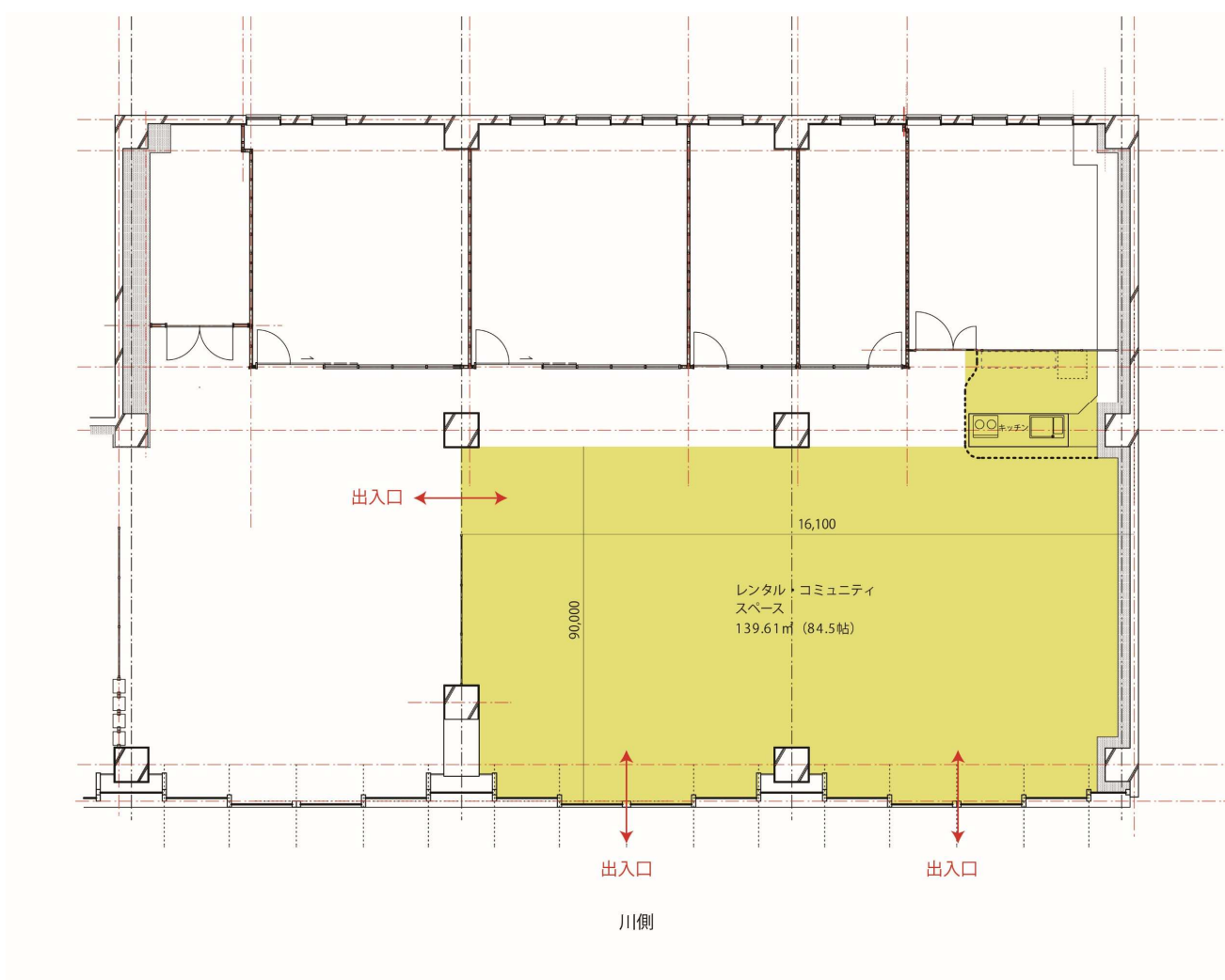
## ■ ステーション8利用料金

### 1. 料金の考え方

- 施設利用料は、大きく分けて「平日料金」「土日祝日料金」「催事日料金」に区分されます。
- 「催事日料金」とは、「川の駅はちけんや」周辺で行われる大規模な催事日程のことを指します。（例）はちけんやお花見フェスタ、令和OSAKA天の川伝説、天神祭など。
- 公共性の有無等に関わらず、当館を利用される場合には料金が発生します。

### 2. 利用できるスペース

- 利用できるスペースは川の駅はちけんやB1Fの「レンタルコミュニティスペース」部分となります。
- ミニキッチンの利用は事前にお申込みいただいた場合のみ可能です。
- 本スペースは、簡易な仕切りのみで防音装置はありませんので予めご了承ください。



## ■ ステーション8の利用料金

### 3. 貸切利用の料金表

利用区分	午前 9:30~12:30	午後 12:30~17:30	午前+午後 9:30~17:30	夜 17:30~21:00
平日	15,000円	25,000円	35,000円	22,750円
土日祝日	22,500円	37,500円	52,500円	34,150円
催事	30,000円	50,000円	70,000円	45,500円

\*価格は全て税抜き価格です。

### 4. 備品

貸切料金に含まれる備品は以下の通りです。

- ・キッチン（要事前申し込み）  
※キッチン利用に必要な調理器具、食器類はお客様ご自身でご用意ください。
- ・テーブル 17台（形やサイズは異なります）
- ・椅子 48客（形や種類が異なります）
- ・プロジェクター 1台
- ・スクリーン 1台
- ・wi-fi接続

上記以外の備品をご利用の場合は、別途有料にてレンタルも可能です。

お気軽にご相談ください。

### ■ ステーション8の利用にあたってのお願い

- 川の駅はちけんやは公共空間となりますため、利用の際は法令を順守し、公序良俗に反する活動は行わないでください。
- 利用時の机、イス、その他施設所有の備品類の移動は、利用者ご自身で行ってください。また利用後は必ず現状復帰してください。
- 利用者自身が用意する備品等の事前預かり、事後保管は一切できかねます。利用日当日に搬入し、利用後は速やかに撤収・搬出してください。
- 搬入出の際に、施設並びに付属設備を傷つける可能性がある場合は、必ず養生保護を行ってください。
- 搬入出作業の際は、他の施設利用者やテナント各社の営業に支障をきたさないよう、十分ご注意ください。
- 搬入出の時間は、施設内のテナント各社の営業を妨げない時間となるよう、事前に調整の上、決定いたしますので、ご協力のほどお願いいたします。
- 車両による搬入出を行う場合は、事前に車両申請書をご提出ください。ご提出後、通行許可書を発行いたしますので、搬入出時はフロントガラスの見えやすい位置に掲示してください。
- 本施設に駐車場はございません。近隣の有料駐車場をご利用ください。
- ミニキッチンを利用される場合は、必ず事前に申し出てください。尚、内容により保健所への申請、許可が必要な場合は利用者自身で行ってください。
- 保健所への申請、許可が必要な内容の場合は、飲食店営業許可書等の保健所が発行する書類の写しを事前にご提出いただきます。
- 食品衛生に関する問題（食中毒等）が発生した場合、当館では一切の責任を負いません。
- 利用時に発生したゴミはお持ち帰りください。
- 施設内の共有スペースの独占的使用は禁止いたします。
- 施設、付属設備、備品を破損させた場合は速やかに事務局に届け出てください。修復に要した費用は実費で弁済いただきます。

### ■ 病人や非常時の対応

- 病人や傷病者が出た場合は、救急措置と同時に事務局に連絡してください。
- 荒天が予想される場合や、急な悪天候の場合、また各種警報及び高潮注意報、津波注意報、警戒レベル3以上が発令された場合は、安全上やむを得ず、施設の利用を中止していただく場合があります。
- 緊急事態発生の際は、事務局に連絡の上、事務局の指示に従って行動してください。

## ■ 禁止事項

- 許可なく施設の壁面、ガラス、付属設備などへの掲示物の貼り付け
- 施設内の備品を所定の位置から持ち出すこと
- 許可を受けていない施設・設備の無断使用
- 当館が主催していると誤解される可能性のある広報、表現
- 刀剣、銃器、麻薬、劇薬物などの危険物の持ち込み
- わいせつ行為
- 不適切なマイク、スピーカーの取り扱い
- 旗竿などを振り回すこと
- 大量にスプレー等を使用すること
- 葬儀、告別式、慰霊祭、法要などを目的とする催事
- 他の施設利用者の活動やテナント各社の営業を妨げる行為
- 火器の使用、及びろうそくやクラッカー等を含む可燃物の持ち込み
- 公序良俗に反するような行為
- 著しい悪臭、異臭を発する物品の持ち込み
- 補助犬（介助犬、盲導犬、聴導犬）を除く動物の携行
- ゴミを施設内に放置すること
- その他、事務局が管理上支障があると認めること

## ■ 利用・入場の制限 / 利用の取り消し

- 禁止事項に該当する行為を行う恐れがある、または行った際は、利用・入場の制限、利用の取り消しをする場合があります。また、その際に損害が発生したとしても責任は負いかねますので、予めご了承ください。

## ■ 管理責任

- 天災、停電などの不可抗力により、利用者、出演者、参加者及び観客に事故が生じた場合や、催事開催に支障が生じた場合、当施設はその責任を負いかねますので、ご了承ください。
- 盗難事故など、施設内での事故についても、当施設は一切の責任を負いかねます。
- 貴重品を展示される場合は、利用者において特に注意して管理してください。



水辺で過ごす、水辺を楽しむ

川の駅  
はちけんや  
IN TENNORISHI

特定非営利活動法人大阪水上安全協会  
「八軒家浜」水辺の賑わい創出事業事務局